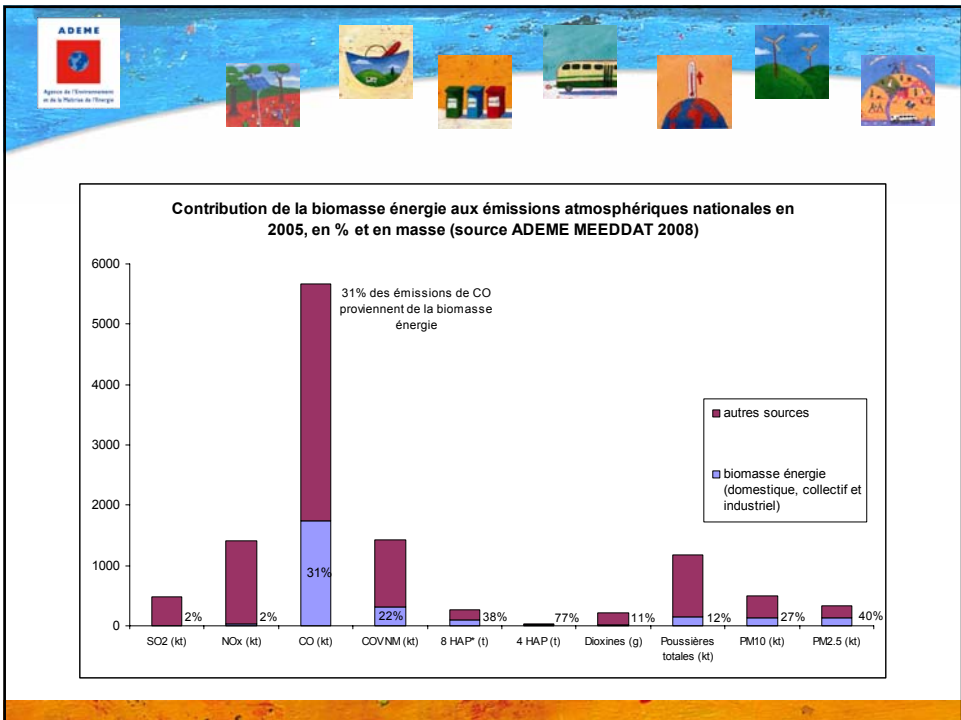
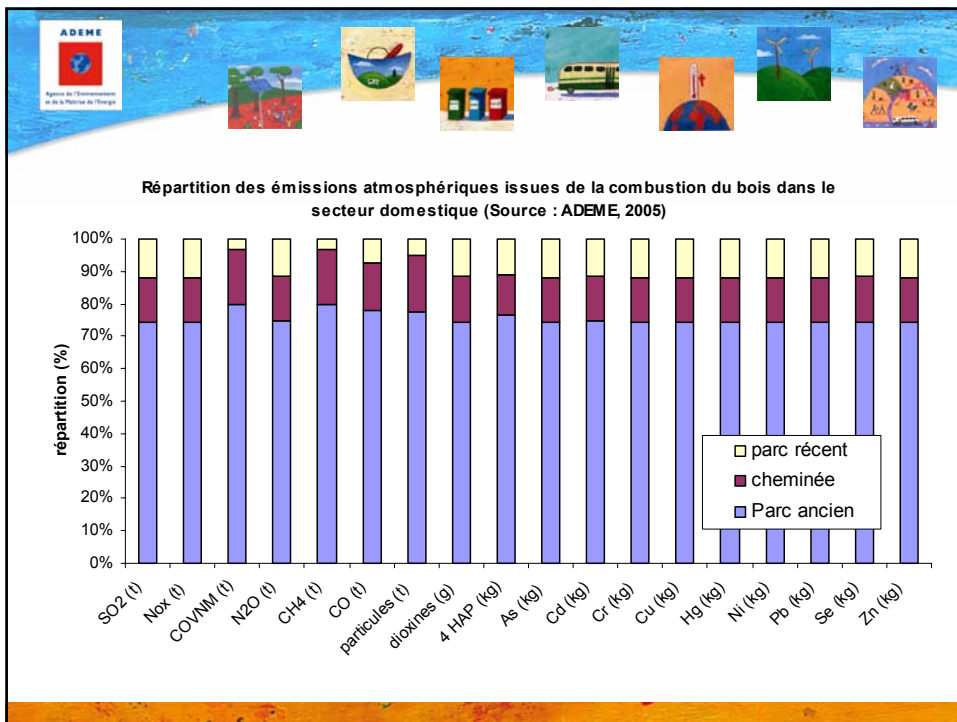
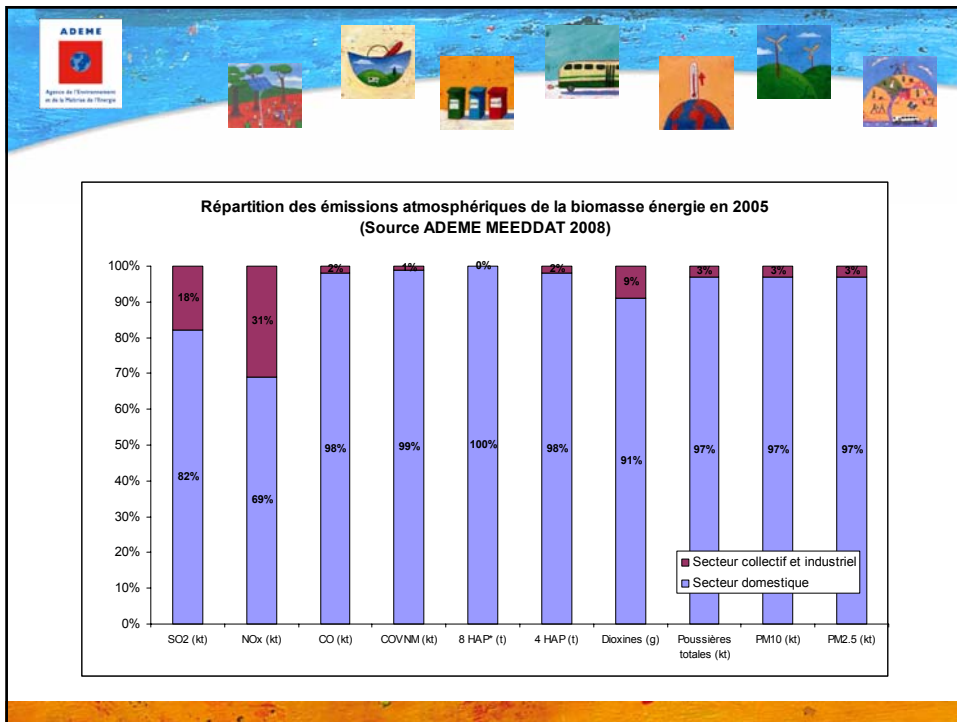


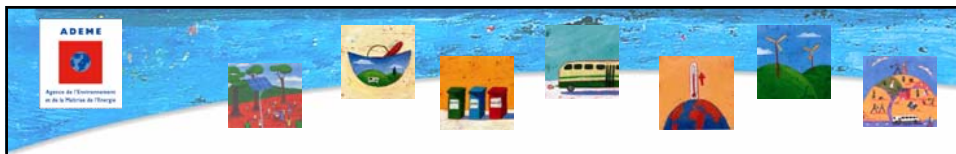
## Le chauffage au bois et la qualité de l'air

### Les contributions des sources Les perspectives Les priorités

Erwan AUTRET, 12 juin 2008, Caen

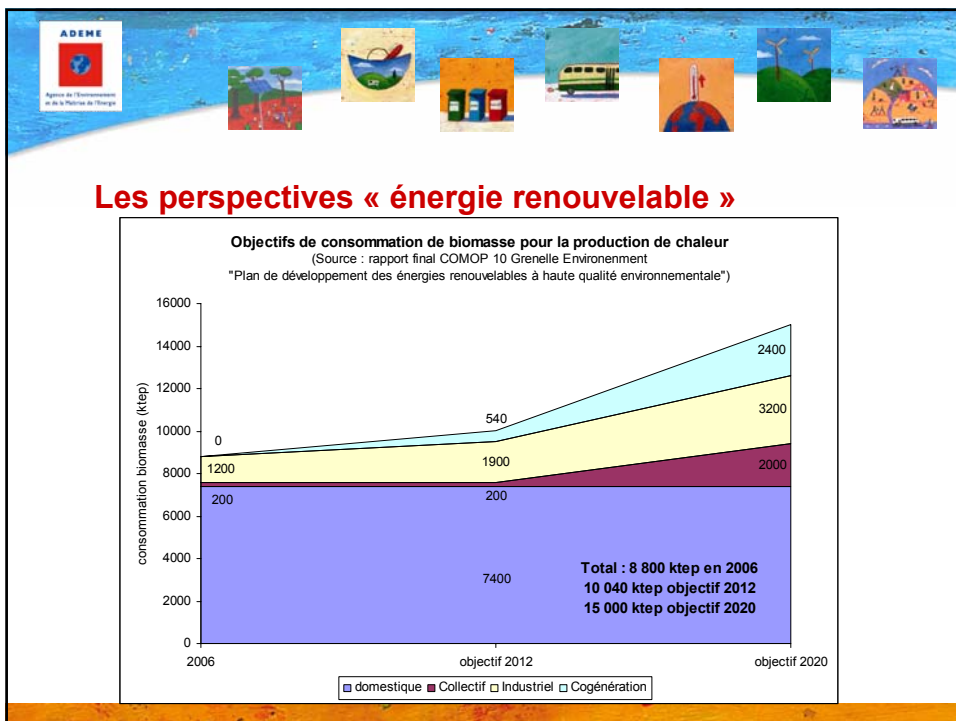






## Les contributions des sources : le bilan

- Éviter les amalgames
- Contribution faible aux émissions nationales de SOx, NOx, métaux lourds, dioxines, poussières totales
- Contribution significative aux émissions nationales des CO, COV, HAP et poussières fines
- Secteur industriel et collectif : notablement plus performant que le secteur domestique
- Secteur domestique : les appareils anciens sont les principaux émetteurs

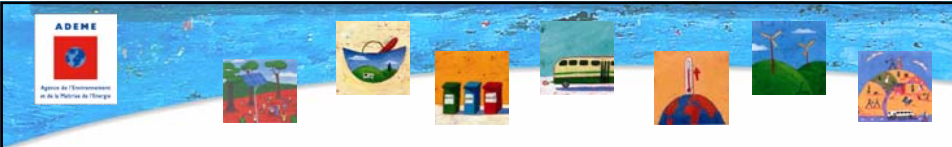




## Les perspectives « qualité de l'air »

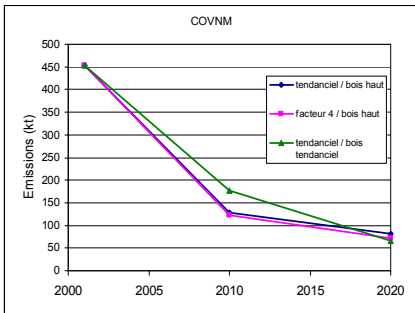
Réduction des concentrations de particules fines dans l'air ambiant  
 Objectifs Grenelle 2015 : valeur limite PM 2,5 = 15 µg/m<sup>3</sup>, soit une réduction de 30%

**Le développement des énergies renouvelables doit être conjoint à l'amélioration de la qualité de l'air**



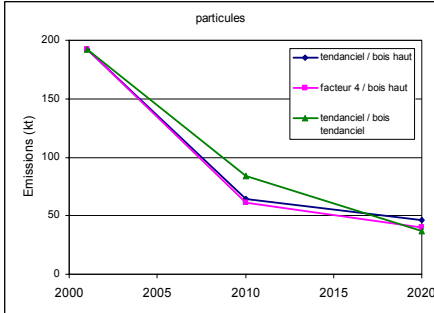
## Les perspectives : exemple de résultats de modélisation

Emissions de COVNM: de -82% à -85% entre 2001 et 2020 selon les scénarios  
 Emissions de particules: de -76% à -81% entre 2001 et 2020 selon les scénarios



**COVNM**

| Année | tendanciel / bois haut | facteur 4 / bois haut | tendanciel / bois tendanciel | tendanciel |
|-------|------------------------|-----------------------|------------------------------|------------|
| 2001  | 450                    | 450                   | 450                          | 450        |
| 2010  | 130                    | 130                   | 180                          | 180        |
| 2020  | 80                     | 80                    | 100                          | 100        |



**particules**

| Année | tendanciel / bois haut | facteur 4 / bois haut | tendanciel / bois tendanciel |
|-------|------------------------|-----------------------|------------------------------|
| 2001  | 190                    | 190                   | 190                          |
| 2010  | 65                     | 65                    | 85                           |
| 2020  | 45                     | 45                    | 40                           |

Source ADEME, 2005



**ADEME**  
Agence de l'Environnement  
et de la Politique de l'Énergie

Les priorités

- Accélérer le renouvellement du parc domestique ancien
- Encadrer le nouveau développement de la biomasse :
  - Privilégier les solutions à haute performance environnementale et renforcer les exigences de performances relatives aux émissions de poussières
    - Label flamme verte
    - Valeur limite d'émission de poussières dans le système d'aide ADEME
  - Poursuivre les travaux de Recherche et Développement de prévention de formation de polluants et de traitement des composés particulaires et gazeux
    - Appels à projets annuel ADEME
  - Diffusion des bonnes pratiques auprès des utilisateurs
    - exemple : combustible « propre et sec »



**ADEME**  
Agence de l'Environnement  
et de la Politique de l'Énergie

Merci de votre attention